



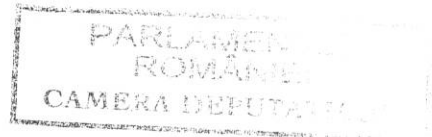
ROMANIA

Birou Parlamentar

Deputat

Florin Pâslaru

Adresa: Str. Domnească, Nr. 142, Bl B, parter, Galați, 800163



No. 1320 B/09.03.201

INTERPELARE

**Adresată: Ministrului Culturii si Patrimoniului National
KELEMEN HUNOR**

**De către: Deputat PÂSLARU Florin Costin
Grup palamentar PSD+PC, adresată în ședința Camerei
Deputaților din data de**

Domnule Ministru,

Un mare numar de asezaminte religioase din Romania se afla in prezent intr-o stare avansata de degradare fizica, fapt ce pune in pericol atat siguranta persoanelor care isi desfasoara activitatea in cadrul acestor lacasuri, cat si existenta lor in timp.

Protejarea acestor lacasuri de cult, din care o mare parte sunt considerate monumente, ar trebui sa fie o prioritate. O parte din aceste lucrari sunt acum in curs de desfasurare si necesita alocari bugetare in continuare pentru finalizarea lucrarilor incepute in cursul anului 2009.

Care este strategia pe care ati agreat-o la nivelul ministerului pe care il conduceti cu privire la continuarea acestui proiect?

Solicita raspuns in scris.



PÂSLARU